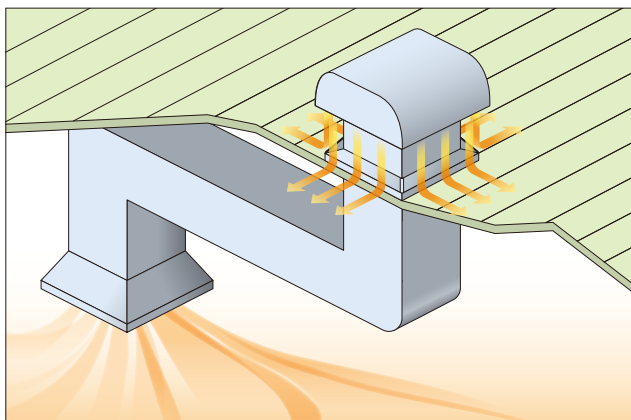


# ルーフファンシリーズに 高静圧対応モデル新登場!



ダクト・フィルタなどによる圧力損失に対応!

シリーズ初



長いダクトやシャッター、防虫網、フィルタなどのオプション装着による圧力損失に対応し、従来使用できなかった高静圧環境で使用できます。



ルーフファン高静圧形

**RF-PR**

## 特長

### 高静圧(300Pa)まで対応

- ダクトによる圧力損失に対応(相フランジ標準装備)
- 各種オプションの併用装着が可能
- 局所排気に使用可能
- 食品工場、塵埃などの発生現場におすすめ

## オプション

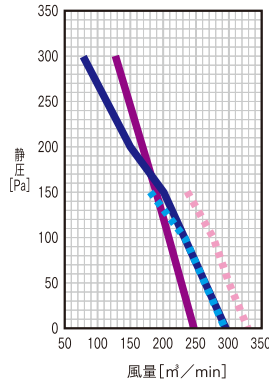
- シャッター ● フィルタ
- 防虫網 ● バードネット
- 防火ダンパー

- 従来品と外形寸法が同じなため置き換え工事もスムーズです。

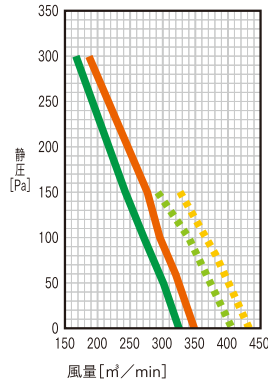
### 従来品との比較

	風量(50/60Hz) [m³/min]				
	0Pa	150Pa	200Pa	250Pa	300Pa
従来品(RF-30H-E3)	294/329	181/236	使用できません		
高静圧形(RF-30PR-E3)	296/249	199/188	149/168	112/147	77/126

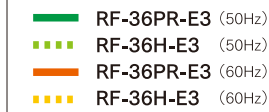
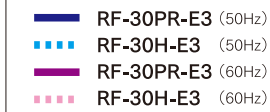
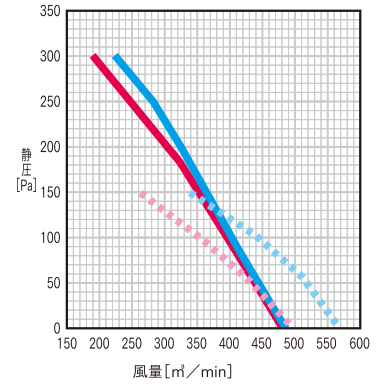
### 従来品との比較(RF-30)



### 従来品との比較(RF-36)



### 従来品との比較(RF-42)

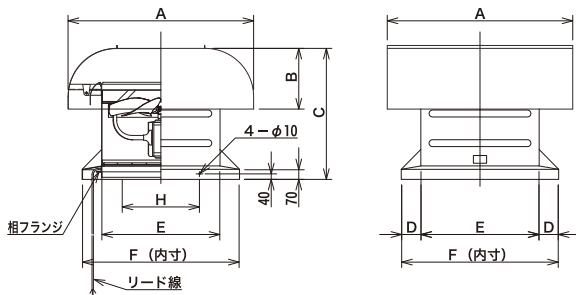


### ルーフファン(高静圧形)仕様表

形式	ファン径 [cm]	電源		モータ仕様		各静圧における風量 *1 [m³/min]							騒音 *2 [dB]		
		相数(φ)	電圧[V]	極数(P)	出力[kW]	0Pa	50Pa	100Pa	150Pa	200Pa	250Pa	300Pa	室内	室外	
RF-30PR-E3	75	3	200	6	1.5	50Hz	296	263	232	199	149	112	77	85	72
						60Hz	249	228	207	188	168	147	126	87	73
RF-36PR-E3	90	3	200	6	2.2	50Hz	324	301	271	243	219	194	167	88	74
						60Hz	348	325	296	276	245	215	187	90	79
RF-42PR-E3	105	3	200	6	2.2	50Hz	484	440	397	354	305	248	186	93	81
						60Hz	486	445	404	368	323	280	221	97	86

\*1 風量はチャンバー方式(JEM測定法)で測定しています。\*2 室内騒音：吸込口中心線上1.5m離れた地点、室外騒音：フード下面延長線上1.5m離れた地点  
 ※モータ保護及び配線保護のため、保護機器(漏電ブレーカ、電磁開閉器)を必ず設置してください。 ※オプションのフィルタや防虫網を装着の際は、目詰まり等防止のため定期的なメンテナンスを行ってください。

### 外形寸法図



形式	外形寸法 [mm]							重量 [kg] (概算)
	A	B	C	D	E	F	H	
RF-30PR-E3	1,345	440	950	140	855	1,135	560	175
RF-36PR-E3	1,630	510	1,070	175	1,010	1,360	680	285
RF-42PR-E3	2,000	600	1,270	175	1,150	1,500	750	360

\*リード線の長さは、モータから2mです。



本社：東京都港区北青山2-7-11 〒107-8623  
 TEL：(03)3403-4353 FAX：(03)3497-5059  
 ホームページ：https://www.kamakura-ss.co.jp

東京営業所 TEL (03) 3403-4308  
 仙台営業所 TEL (022) 257-0319  
 長野営業所 TEL (026) 283-9220  
 静岡営業所 TEL (054) 202-8620  
 名古屋営業所 TEL (052) 733-2811  
 大阪営業所 TEL (06) 6768-0345  
 広島営業所 TEL (082) 291-4771  
 福岡営業所 TEL (092) 441-6460

代理店