

身体冷却システム

COOLEX

クーレックス

酷暑現場の課題解決へ
新冷却ソリューション



空調にかわる新しい冷却ソリューション

作業環境に合わせ一人ひとりを個別に冷却

COOLEX-Multi

クーレックス・マルチ

使用人数
1~10名

作業範囲配管
50~70m

工場の暑さ対策には、これまで全体空調やスポット空調、換気などがありました。しかしながら、防護服や衛生服を着用し空調効果が感じにくい、湿度が高い、防爆エリア、気流を抑制したいなど、これまでの対策では改善が難しい職場は多く存在します。また大きな空間や熱源が多い現場を快適な温度にするには、非常に大きなエネルギーとコストが必要です。COOLEX-Multiはチラーから供給された冷水をウェア内に循環させ、作業者の身体を直接冷却する効率的かつ効果的な冷却システムです。「空間ではなく本当に対策が必要な作業員だけを冷やす」空調にかわる全く新しい冷却ソリューションです。

空調が機能しにくい

作業空間

鉄鋼工場、大空間など



防護服・衛生服を着用する

作業空間

食品工場など



気流の発生を防ぎたい

作業空間

塗装ブース、溶接作業など



作業空間外に設置したチラーから供給される冷水を活用して、
作業員の身体を効果的に冷却

特長

大空間・高温環境でも作業員を冷却

空間や製品を冷やさず作業員だけを冷やします。熱源前の作業でもしっかりと冷却効果を感じます。

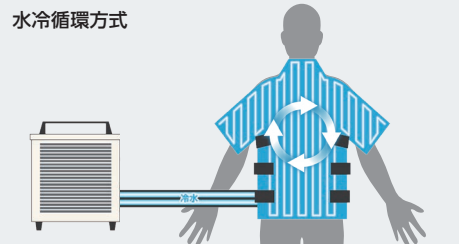
防護服・衛生服の内側から作業員を冷却

インナー着用で作業服の内側から冷却。前面・後面・脇など上半身全体を冷却します。

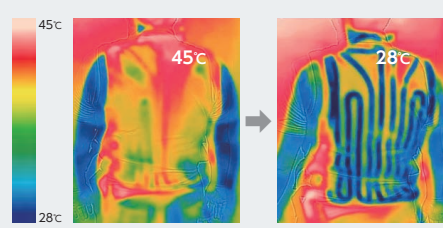
風ではなく冷たい水で直接作業員を冷却

助燃性の心配もない水冷方式。チラーで冷やした約10℃の冷水で持続的に作業員を冷却します。

水冷循環方式



温度表示イメージ



配管

作業現場に合わせたレイアウト設計が可能。



接続ホース

上部の配管から接続ホースを下げる基本設計で、床にホースがつかず衛生的です。



COOLEX-Multiシステムイメージ



チラー

屋外に設置し衛生面の担保、熱源から離れた場所に設置し冷却性の向上を実現します。防爆エリア外に設置することで防爆エリアの熱中症対策も可能となります。



インナーウェア

作業服の内側から冷却。風を感じにくい作業場で効果を発揮します。個別の水量調整も可能です。



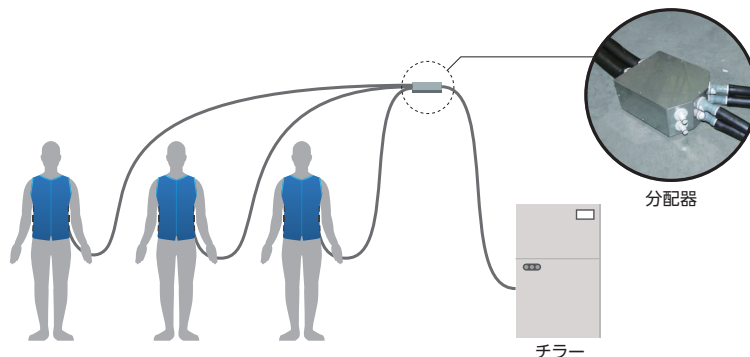
配管工事がいらぬ

ホース配管方式

ホースと分配器を使った簡易配管方式。大がかりな配管工事が不要で工場内の既存設備に追加工事を行うことなく導入できます。またレイアウト変更にも簡単に対応できます。

使用人数
1~6名

ホース配管
10~32m



チラー

製品仕様

ウェア

	袖無し脇冷却タイプ 使用時重量: 810g サイズ: フリー (S~2L)
	難燃素材タイプ 使用時重量: 640g サイズ: フリー (S~2L)
	頭部冷却セット 使用時重量: ウェア660g/フード150g サイズ: フリー (S~2L)

チラー

冷水チラー

電源 AC200V 3φ-50/60Hz

定格消費電力 2.9/3.7kW *1

使用周囲空気湿度範囲 -5℃~40℃

使用周囲空気湿度範囲 95% RH以下

製品寸法 (高さ×幅×奥行) *2 1600mm×960mm×740mm

設定温度範囲 8℃~25℃

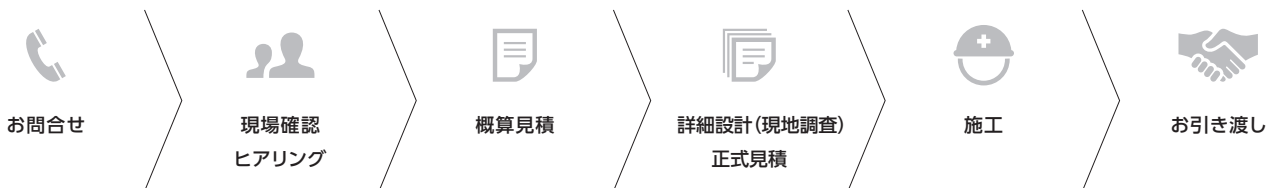
製品使用時重量 350kg (水槽 100ℓ)

冷媒種類 R407c

*1 定格温度条件: 周囲空気温度 32℃ 冷水出口温度 20℃

*2 配管付属品などの突起物は含みません

製品納入の流れ



kamakura

株式会社 鎌倉製作所

COOLEX事業部

本社 〒107-8623 東京都港区北青山 2-7-11 TEL. 03-3403-0881 FAX. 3403-6353

E-mail coolex-hanbai@kamakura-ss.co.jp ホームページ <https://coolex.jp>

COOLEX

検索

改良のため仕様・性能等は予告なく変更することがありますので予めご了承ください。