

節電と熱中症対策に貢献!

消費電力なんと**80%削減!!**

(詳しくは裏面をご覧ください)

【こんな所におすすめ】



板金工場

- ・工場
- ・倉庫
- ・競技場



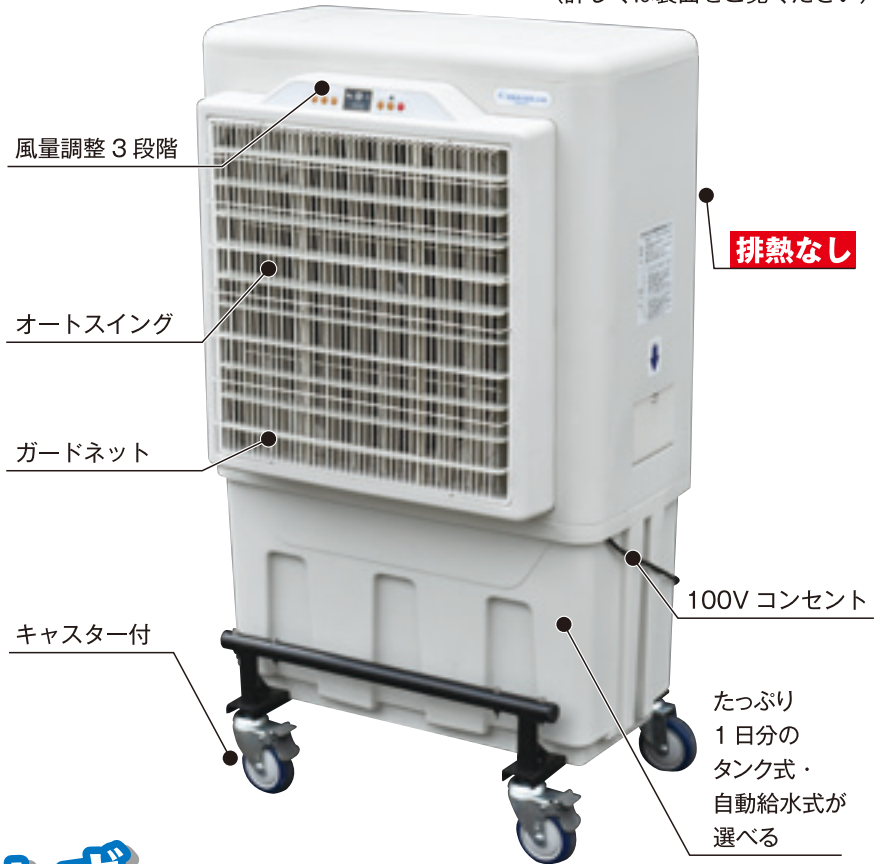
屋外テント

- ・ピアガーデン
- ・商店街
- ・イベント
- ・ゴルフ練習場

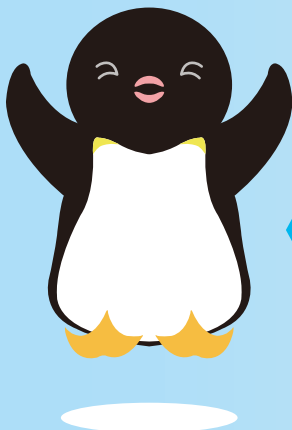


車整備工場

- ・ドッグラン
- ・動物園
- ・遊園地
- ・農作物集荷場

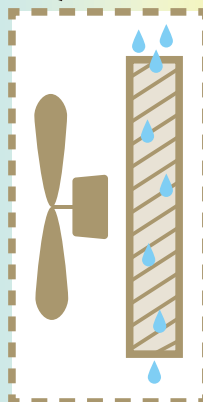


コンプレッサーを使わず、 水の気化放熱でこんなに涼しいの?!



27.9°C

AQUA COOL



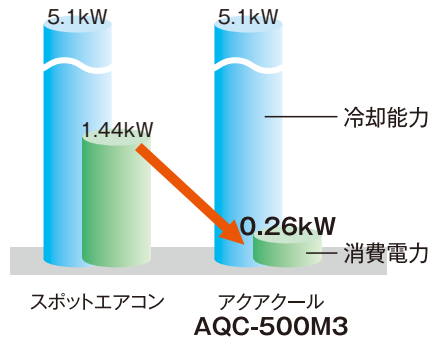
34°C

相対湿度 55%



エアコンとの比較

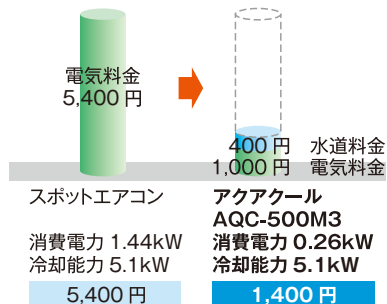
消費電力80%カット!



小さな電力で大きくクールダウン。

同レベルの冷却能力をもつスポットエアコンに比べ、消費電力をおよそ80%削減可能です。コンプレッサ不要で、排熱が発生しません。

●1ヶ月のランニングコストで比較しても、70%カット!



(条件)

周波数: 60Hz

吸い込み空気: 温度 34℃ 相対湿度 55%

アクアクール吹き出し空気: 温度 27.9℃ 相対湿度 88.8%

アクアクール COP (エネルギー消費効率): 19.4

スポットエアコン COP (エネルギー消費効率): 3.5

運転時間: 9時間 × 25日 = 225時間

電気料金: 16.5円 / kWh

水道料金: 230円 / m³

仕様

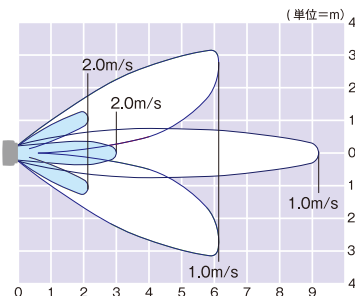
形式	AQC-500M3	
周波数	50Hz	60Hz
ファン径	φ500mm	
電源	相×電圧	1φ×AC100V
	消費電力	215W / 260W
吹出空気 3段階調整	最大風量	100 m ³ / min
騒音値	62dB	
出入口温度差	6.1℃	
冷却能力	5.1kW	
水使用量	8.0ℓ / h	
水タンク容量	70ℓ	
給水方式	自動給水・タンク貯水両用	
乾燥重量 / 稼働重量	40 / 110kg	
吹出口ルーバー	横方向: オートスイング 40°	
	縦方向: 手動可変	

- ・50Hz・60Hz 専用品となります。ご使用の際は電源・周波数をご確認ください。
- ・上記仕様は吸い込み空気が温度 34℃、相対湿度 55% を条件とします。
- ・リモコン付

寸法



風速分布曲線 (50/60 Hz共通)



ご使用に際して

注意: 閉めきった換気不十分な狭い空間で使用すると、湿度が過度に上昇することがあり、冷却効果が期待できないことがあります。

- ・**初めての運転** 初めての運転する場合、およそ1日は冷却エレメントに含まれる樹脂分の臭いが発生します。水交換を頻繁に行くと臭いの発生はより早く解消されます。
- ・**給排水** 補給水は必ず水道水をご使用ください。日々の運転終了時には必ず残留水を貯水槽から抜いてください。
自動給水にする場合は、給水口(呼び13のオスネジ)に付属の接続部品を取り付けて給水管と接続してください。補給水は一般水道圧力の0.2MPa程度でご使用ください。
- ・**本体移動** 貯水槽に循環水をためたまま本体を動かすと水漏れすることがあります。
- ・**保守点検** 長時間安定してご利用いただくため定期的な保守点検が欠かせません。冷却エレメントの汚れの状況を見ながら適宜行ってください。



本社: 東京都港区北青山2-7-11 〒107-8623
TEL: (03)3403-4353 FAX: (03)3497-5059
ホームページ: <https://www.kamakura-ss.co.jp>

東京営業所 TEL(03)3403-4308
仙台営業所 TEL(022)257-0319
長野営業所 TEL(026)283-9220
静岡営業所 TEL(054)202-8620
名古屋営業所 TEL(052)733-2811
大阪営業所 TEL(06)6768-0345
広島営業所 TEL(082)291-4771
福岡営業所 TEL(092)441-6460

代理店