

ルーフファン ステンレス形 RF-SUS / SUS

標準形・低騒音形



仕様・価格表

定価は本体のみの税抜価格です。また各種オプション製品および関連工事などに関する諸費用は含まれておりません。詳しくはご相談ください。

タイプ	形式	ファン径 [cm]	定価 [円]	電源		モータ仕様		50 Hz				60 Hz								
				相数 (φ)	電圧 [V]	極数	出力 [kW]	各静圧における風量 *1 [m ³ /min]				騒音 *2 [dB]		各静圧における風量 *1 [m ³ /min]				騒音 *2 [dB]		
								0 Pa	50 Pa	100 Pa	150 Pa	室内	室外	0 Pa	50 Pa	100 Pa	150 Pa	室内	室外	
標準形	RF-12SUS	30	610,000	3	200	4	0.06	27	15	—	—	54	52	32	23	—	—	57	54	
	RF-16SUS	40	673,000			4	0.25	63	50	34	—	66	58	72	62	51	—	—	68	62
	RF-16SUSS		692,000			6	0.1	40	27	—	—	55	53	48	37	—	—	60	56	
	RF-20SUS	50	926,000			6	0.4	111	82	48	—	66	60	124	103	75	—	—	70	65
	RF-24SUS-E3	60	1,263,000			6	0.75	163	137	106	79	67	61	187	160	135	110	69	65	
	RF-24SUSS		1,181,000			8	0.4	123	78	—	—	62	57	145	112	—	—	65	59	
	RF-30SUS-E3	75	1,846,000			6	1.5	294	262	230	181	76	68	329	299	276	236	79	70	
	RF-30SUSS		1,797,000			8	1.1	230	184	138	92	70	62	265	230	185	142	73	64	
	RF-36SUS-E3	90	2,605,000			6	2.2	407	375	340	294	77	71	433	403	367	327	80	74	
	RF-36SUSS		2,433,000			8	1.5	345	283	225	167	70	63	366	304	243	186	73	66	
	RF-42SUS	105	3,246,000			8	2.2	500	430	351	260	77	72	573	520	440	340	82	76	
RF-42SUSS	3,344,000		10	2.2	412	340	257	152	74	66	465	403	318	184	77	69				
RF-430SUS	43		783,000	6	0.25	57	35	—	—	61	54	68	48	—	—	64	58			
低騒音形	RF-530SUS	53	1,035,000	3	200	6	0.4	100	72	46	—	62	58	116	94	66	—	67	62	
	RF-650SUS	65	1,360,000			8	0.55	140	100	48	—	66	59	164	124	80	—	68	63	
	RF-770SUS	77	1,837,000			8	1.5	264	188	140	85	69	63	305	252	183	145	72	66	
	RF-914SUS	91.4	2,339,000			8	2.2	430	355	240	182	70	64	485	435	340	240	75	70	
	RF-1050SUS	105	3,718,000			10	2.2	482	390	250	147	71	67	605	525	400	284	76	70	
	RF-530SUS	53	1,035,000			6	0.4	100	72	46	—	62	58	116	94	66	—	67	62	

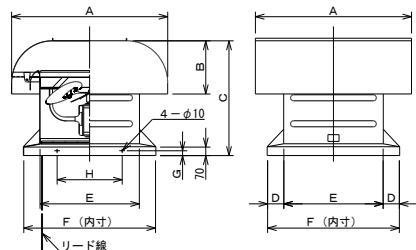
・ E3 は、トップランナーモータ製品です。従来モータも取り扱っております。

*1 風量は、チャンバー方式で測定しています。

*2 室内騒音：吸込口中心線上 1.5 m 離れた地点、室外騒音：フード下面延長線上 1.5 m 離れた地点

外形寸法図 単位 [mm]

・ 形状は、形式により多少異なります。



外形寸法表

形式	外形寸法 [mm]								重量 [kg] (概算)
	A	B	C	D	E	F	H	G	
RF-12SUS	640	210	510	105	360	570	280	45	35
RF-16SUS / 16SUSS / 430SUS	820	290	650	125	460	710	350		55
RF-20SUS / 530SUS	1,000	350	770	125	590	840	420		85
RF-24SUS-E3	1,110	390	850	130	690	950	470	40	115
RF-24SUSS / 650SUS									110
RF-30SUS-E3	1,345	440	950	140	855	1,135	560		165
RF-30SUSS									160
RF-770SUS									180
RF-36SUS-E3	1,630	510	1,070	175	1,010	1,360	680		270
RF-36SUSS								260	
RF-914SUS								280	
RF-42SUS / 42SUSS	2,000	600	1,270	175	1,150	1,500	750	350	
RF-1050SUS								380	

・ リード線の長さは、モータから 2 m です。

防食仕様表

フード・ボディ	ファン	金属部品	周囲空気条件	
			温度	湿度
SUS304 アクリルウレタン樹脂塗装	SUS304	アクリルウレタン 樹脂塗装	-20 °C ~ 60 °C	90 % 以下

・ モータ仕様は、標準です。